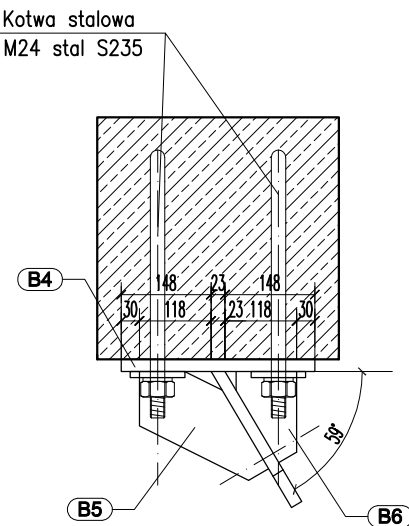
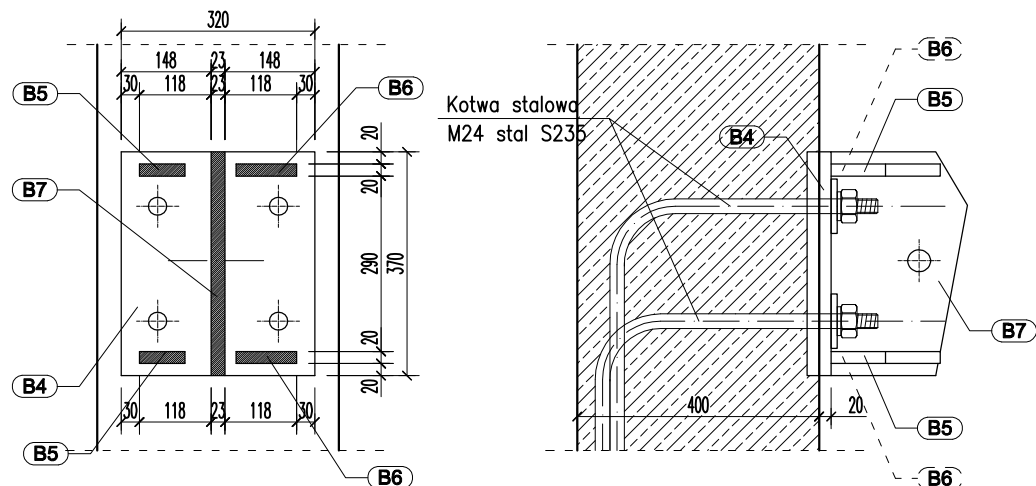
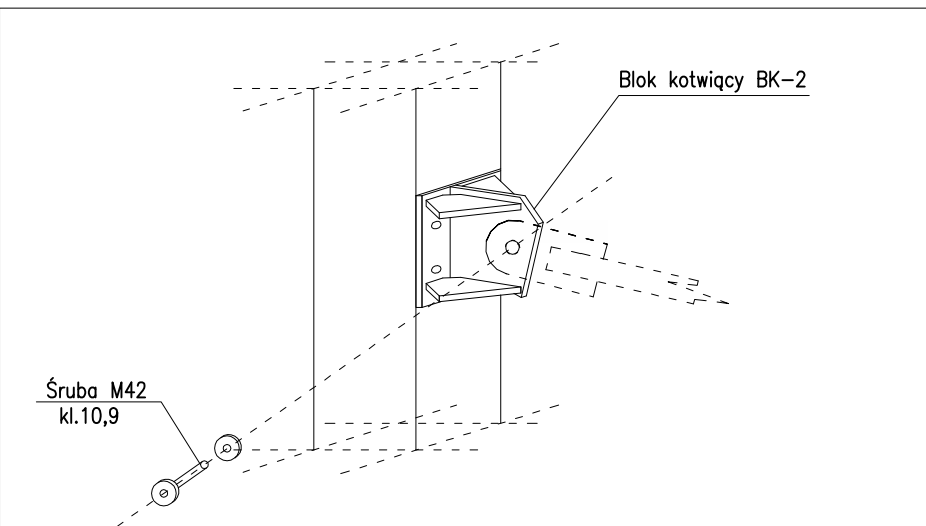
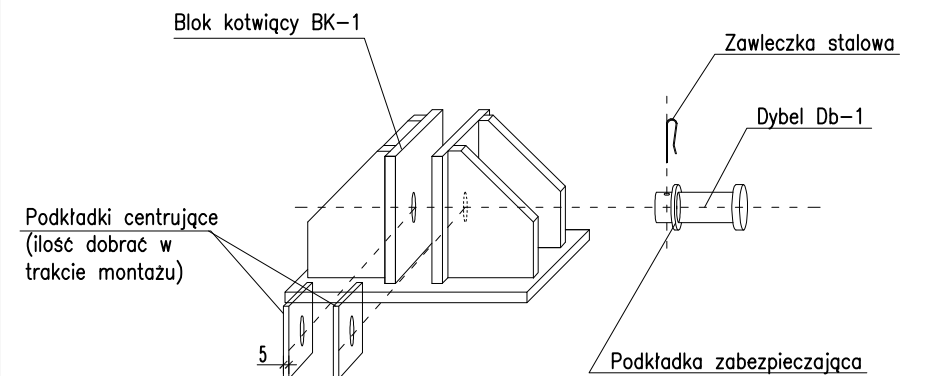
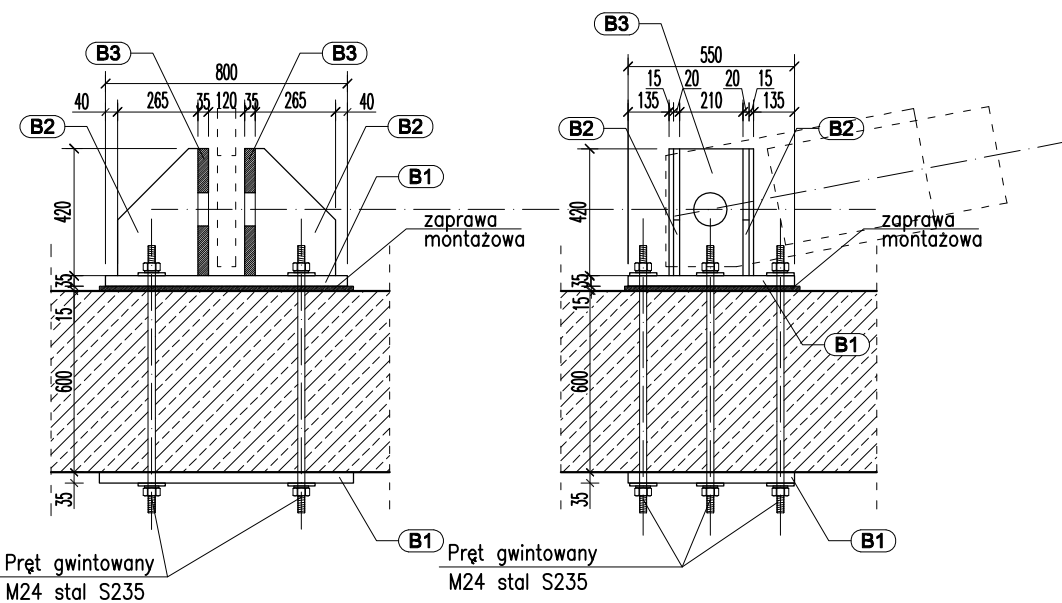
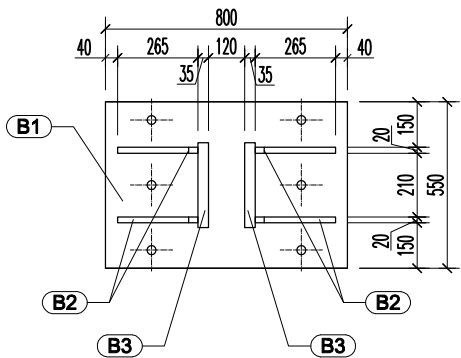


Blok kotwiący
BK-1
skala 1:25



Blok kotwiący
BK-2
skala 1:10

Blok kotwiący
BK-1 i BK-2

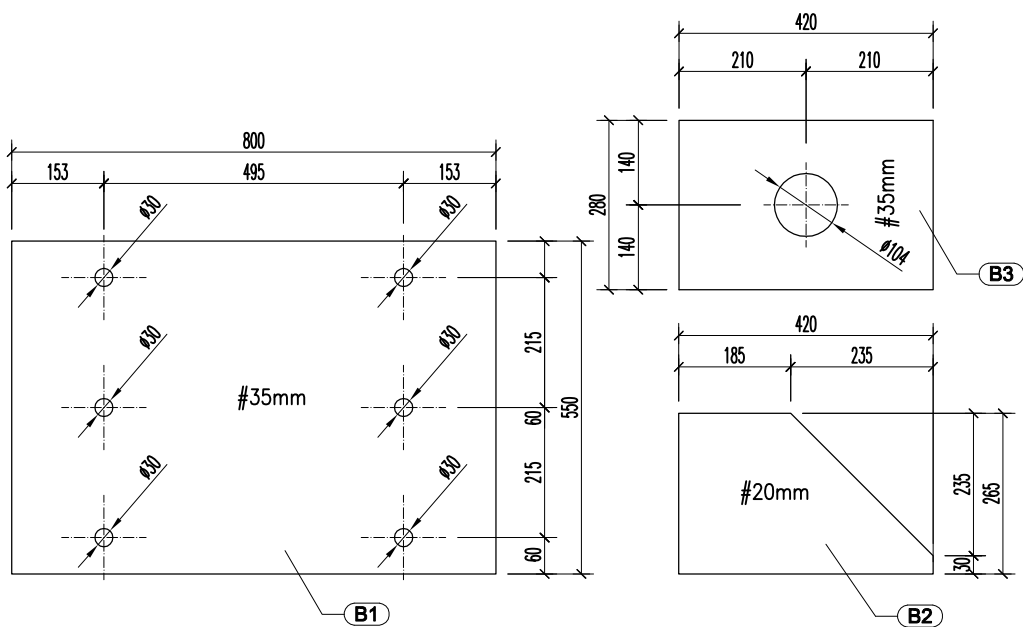
2 szt

ELEKTRODY ER-146

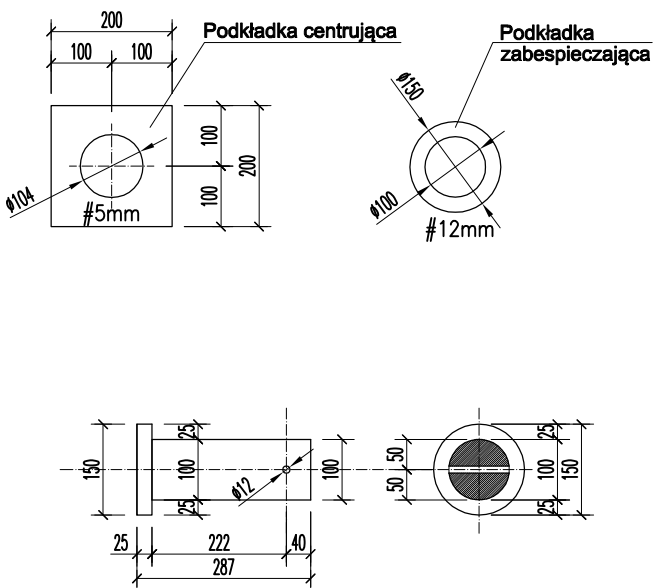
UWAGA !
SPOINY POŁĄCZEŃ ELEMENTÓW RUROWYCH
WYKONAĆ JAKO PACHWINOWE, OBWODOWO,
 $a = t_1$ (t_1 – gr. ścianki elm. rurowego)
SPOINY NIE OPIASANE INACZEJ
WYKONAĆ JAKO PACHWINOWE, OBWODOWO,
 $a = 0.6 \times t$ (t – gr. cięższej z łączonych blach)

stal: St3SX (wg PN/H-84020)
S235JR (wg EN 10025)

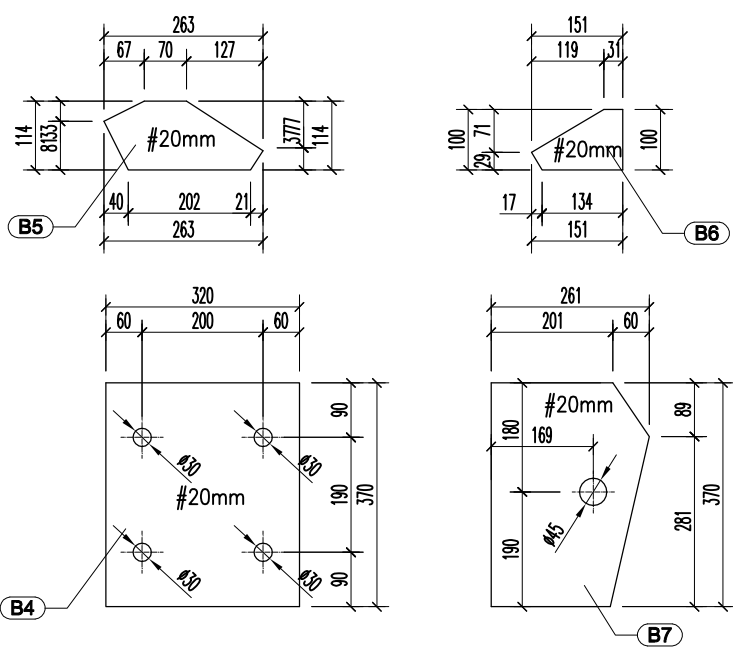
BLACHY WĘZŁOWE BK-1 1:10



DYBEL Db-1 1:10



BLACHY WĘZŁOWE BK-2 1:10



Zestawienie stali BLOK KOTWI CY BK-1, BK-2				
Nr	ELEMENT	ilo [szt.]	waga/1szt [kg]	masa [kg]
B1	BLACHA 800/550/35	4	120,89	483,56
B2	BLACHA 420/265/20	8	17,47	139,79
B3	BLACHA 420/280/35	4	32,31	129,24
B4	BLACHA 320/370/20	2	18,59	37,18
B5	BLACHA 263/114/20	4	4,71	18,83
B6	BLACHA 151/100/20	4	2,37	9,48
B7	BLACHA 261/370/20	2	15,18	30,36
			SUMA [kg]	848,44

UWAGA !
Stalowe elementy po wypawianiu oczyścić mechanicznie z resztek rdzy i zgozeliin spawalniczych odtłuścić i pomalować dwukrotnie farbą podkładową jednoskładnikową (alkidowo-poliuretanową)
Jako warstwę nawierzchniową stosować dwie warstwy farby poliwinylowo-akrylowej o min grubości 50um
Farba nawierzchniowa w kolorze metalizowanym RAL 9006

PRZEBUDOWA
I ROZBUDOWA AMFITEATRU

Stadium: PROJEKT BUDOWLANY - WYKONAWCZY

Inwestor: GMINA MIASTO WĄBRZEŹNO
UL. WOLNOŚCI 18
87-200 WĄBRZEŹNO

Obiekt: PRZEBUDOWA I ROZBUDOWA AMFITEATRU
Wąbrzeźno dz. nr ewid.: 276/4 obręb: 2

Jednostka Projektująca :
PRACOWNIA PROJEKTOWA FSprojekt
ul. GWARDII LUDOWEJ 41
87-300 BRODNICA
tel. : +48 897-40-30
kom.: +48 790-28-29-50
www.fsprojekt.eu



Bransz: KONSTRUKCJA

Projektant: mgr inż. Marcin Fabiański

upr. nr: KUP/0088/ZOAA/12 w specjalności architektonicznej
do projektowania w ograniczonym zakresie
upr. nr: KUP/0118/PWOK/12 w specjalności konstrukcyjno-budowlanej
do projektowania i kierowania robotami bud. bez ograniczeń

Sprawdzający: mgr inż. Rafał Stramski

upr. nr: WAM/0001/ZOAA/12 w specjalności architektonicznej
do projektowania w ograniczonym zakresie
upr. nr: WAM/0029/POOK/12 w specjalności konstrukcyjno-budowlanej
do projektowania bez ograniczeń

Nazwa rysunku: Blok kotwiący BK-1, BK-2

Skala: 1:25 1:10 Data (dd.mm.rrrr): 12.2016 Numer rys.: 1/... 1/1 Wersja: A